



CÔNG TY CỔ PHẦN  
KIẾN TRÚC & XÂY DỰNG GREENSPACE

# TIÊU CHUẨN THI CÔNG 2026



GreenSpace  
Architecture

**Hotline:** 0907.090.828 | 0986 47 44 66

**Email:** [Greenspace.arch@gmail.com](mailto:Greenspace.arch@gmail.com)

**Website:** [GREENSPACE.VN](http://GREENSPACE.VN)

## I. HỆ THỐNG QUẢN LÝ NHÂN CÔNG CHẶT CHẼ

- Đội ngũ cai nhiều kinh nghiệm thi công công trình
- Tác phong chuyên nghiệp, cấm sử dụng rượu, bia chất kích thích
- Trực tiếp thi công, cam kết **100% không bán thầu**



Hình ảnh: Trực tiếp thi công, cam kết 100% không bán thầu

## II. THI CÔNG ĐẢM BẢO TUYỆT ĐỐI AN TOÀN LAO ĐỘNG

- Trang bị đầy đủ (mũ, găng tay, kính bảo hộ khi hàn, giày bảo hộ...).
- Sử dụng dây-đai an toàn khi làm việc trên cao từ 2m trở lên.
- Chỉ thợ có chuyên môn mới được vận hành thiết bị.
- Giàn giáo luôn đảm bảo tải trọng



Hình ảnh: Sử dụng dây an toàn khi làm việc trên cao từ 2m trở lên.



**THÉP VIỆT NHẬT**



**XI MĂNG HÀ TIÊN**



**ĐÁ 1CM X 2CM**



**CÁT VÀNG MI XÂY TÔ**



**CÁT VÀNG HẠT LỚN  
ĐỔ BÊ TÔNG**



**ĐÁ 4CM X 6CM**



**ỐNG NƯỚC UPVC BÌNH MINH**



**ỐNG NƯỚC PPR BÌNH MINH**



**DÂY ĐIỆN CADIWI**



**ỐNG CỨNG ÂM TRẦN/TƯỜNG**



**GẠCH TUYNEL MỸ XUYÊN**



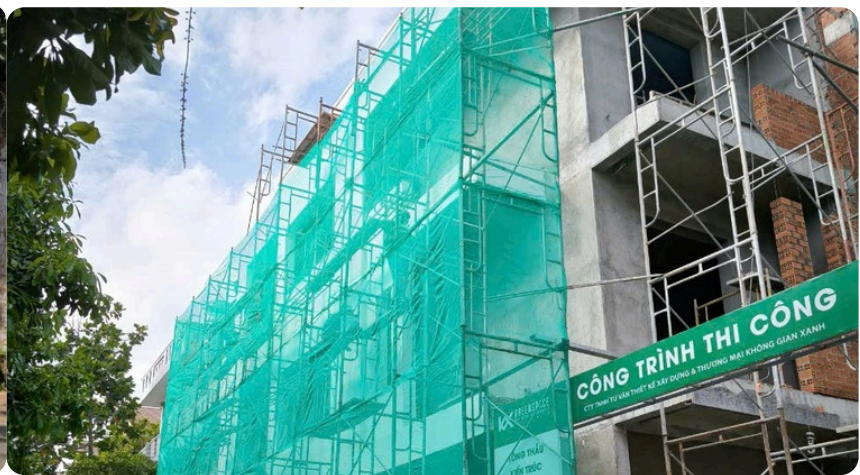
**CHỐNG THẤM**

## I. BAO CHE CÔNG TRÌNH

- Bao che bằng tôn quay kín, biển hiệu theo đúng quy định
- Bên trong công trình được rào chắn cẩn thận bằng lưới tránh cát, xi măng, gạch.. ảnh hưởng khu vực lân cận



Hình ảnh: Bao che bằng tôn quay kín



Hình ảnh: Rào công trình bằng lưới đảm bảo an toàn

## II. CÔNG TÁC BẢO VỆ

- Nhân viên bảo vệ tại công trình suốt thời gian thi công
- Đảm bảo vật tư và an ninh cho công trình
- Camera giám sát 24/7 suốt thời gian thi công



Hình ảnh: Camera giám sát 24/7



Hình ảnh: Bảo vệ luôn túc trực tại công trình



## I. THI CÔNG PHẦN NGẦM

### 1. Thi công móng

- Thi công tường chắn đất, móng bó nền tránh sụt lún
- Đầm nền chân móng bằng máy tăng độ nén của đất
- Đổ bê tông lót đá 4x6 dày 100mm cho đáy móng
- Gia công thép đóng cốp pha móng đổ bê tông móng
- Thi công bề phốt tô trát và xử lý chống thấm



Hình ảnh: Lót đá đáy móng

Hình ảnh: Thi công đổ bê tông lót đáy nền



Hình ảnh: Vô đất nền bằng nước đầm chặt

Hình ảnh: Tô trát và xử lý chống thấm bể tự hoại

### 2. Thi công đà kiềng

- Định vị cột bằng laser đảm bảo chính xác
- Xây trụ đỡ cho dầm khung bằng đá
- Thi công thép đà kiềng theo thiết kế được duyệt, vị trí giao dầm có thép tăng cường



Hình ảnh: Lắp đặt cốt thép móng-định vị cột-đà kiềng-móng bó nền

Hình ảnh: Bê tông đà kiềng

## II. THI CÔNG CỐP PHA-CỐT THÉP-BÊ TÔNG

### 1. Thi công cốp-pha-ván khuôn

- Sử dụng ván khuôn cốp pha phủ phim cố định kết cấu và an toàn cho công trình
- Sử dụng phim lót hoặc trải bạt đảm bảo độ phẳng & chống mất nước



Hình ảnh: Công trình sử dụng phim lót hoặc trải bạt



Hình ảnh: Ván khuôn được ghép cẩn thận kín, khít, đảm bảo nước & xi măng không chảy ra ngoài

Hình ảnh: Ván khuôn móng



Hình ảnh: Ván khuôn cốp-pha cột

## 2. Thi công cốt thép

- Chống tăng giàn giáo mạ kẽm đảm bảo tính ổn định của công trình
- Sử dụng thép sàn 2 lớp cho dầm sàn
- Thép cột nối so le với nhau và uốn cổ chai toàn bộ
- Gối kê bê tông 2 lớp đảm bảo khoảng cách ổn định giữa 2 lớp thép.



Hình ảnh: Thi công thép móng



Hình ảnh: Thi công thép theo đúng bản vẽ



Hình ảnh: Hệ thống chống tăng được mạ kẽm

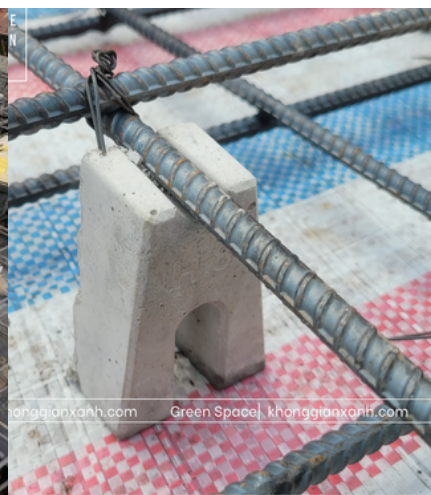
## 3. BÊ TÔNG DẦM SÀN - CỘT

### 3.1 Đổ bê tông - Công tác chuẩn bị

- Vệ sinh bề mặt sàn trước khi đổ bê tông sàn
- Sử dụng con kê bê tông giúp cố định lớp thép, tạo sự đồng nhất trong kết cấu
- Kiểm tra công tác neo và lắp đặt ống dẫn ổn định sàn thao tác trước khi đổ bê tông



Hình ảnh: Vệ sinh - kiểm tra thép sàn trước khi đổ



Hình ảnh: Sử dụng con kê bê tông



Hình ảnh: Vệ sinh - Kiểm tra sàn kĩ càng trước khi đổ bê tông



## 3.2 Đổ bê tông - Thi công - Bảo dưỡng

- Kiểm tra cấp phối, độ sụt bê tông tươi, lấy mẫu trước khi đổ bê tông, có biên bản thực tế
- Dùng bê tông MAC 300 bổ sung phụ gia tăng cường độ bền cho kết cấu
- Bảo dưỡng bê tông liên tục sau khi đổ
- Đối với cột tươi bảo dưỡng sau khi tháo ván khuôn, đảm bảo láng mịn.



Hình ảnh: Kiểm tra cấp phối-độ sụt



Hình ảnh: Đầm dùi liên tục khi đổ bê tông



Hình ảnh: Ngâm/tưới bảo dưỡng sau khi đổ bê tông



Hình ảnh: Thi công bê tông cột đúng quy chuẩn Hình ảnh: Bê tông cột sau khi tháo đảm bảo láng mịn

## III. CÔNG TÁC XÂY TÔ

### 1. Công tác xây tường

- Sử dụng gạch thẻ khóa tường và đổ bê tông giằng khi xây tường
- 5-6 hàng gạch xây dọc bố trí 1 hàng gạch ngang tùy chiều cao của tường
- Thép câu trụ được chờ sẵn hoặc khoan cấy vào trụ
- Đóng lưới thép vị trí tiếp giáp, các vị trí cắt đục đi ống ME
- Xây cầu thang bằng gạch thẻ giúp cầu thang chắc chắn hơn
- Xây gạch thẻ chân tường các vách tiếp xúc khu vực ẩm, sàn nước..



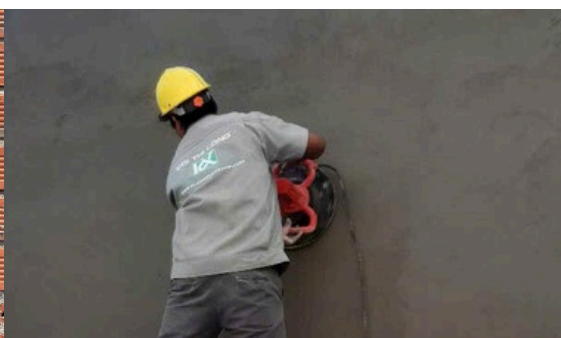
Hình ảnh: Công tác xây tường

### 2. Công tác tô tường

- Ghém tường bằng laser trước khi tô đảm bảo tường thẳng
- Tô trát tường: đảm bảo phẳng, độ dày từ 1,5-2cm
- Tưới bảo dưỡng tường sau tô giúp lớp trát bám chắc và hạn chế nứt
- Xoa tường bằng máy, tạo độ phẳng một cách tuyệt đối



Hình ảnh:  
Ghém tường bằng laser



Hình ảnh: Tô tường dày 1,5-2cm  
Xoa tường phẳng, đẹp

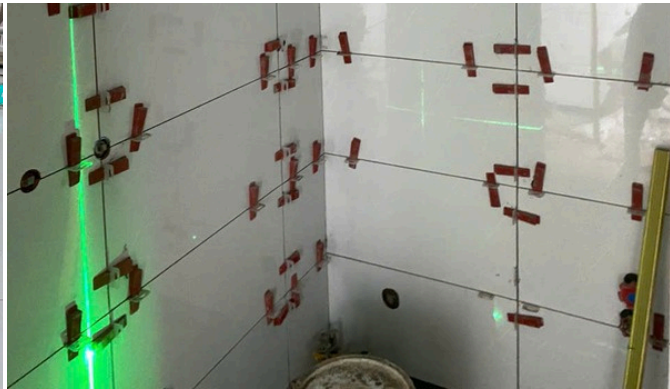


Hình ảnh: Tưới bảo dưỡng tường

## IV. CÔNG TÁC ỐP LÁT

### 1. Công tác ốp lát gạch

- Dùng Ke, nêm cân bằng ốp lát gạch
- Dùng máy laser kiểm tra độ phẳng
- Sử dụng keo dán gạch giúp tăng cường tính chịu lực, tiết kiệm thời gian thi công



Hình ảnh: Công tác định vị và lát gạch men sử dụng ke, nêm cân bằng

## V. CÔNG TÁC SƠN NƯỚC

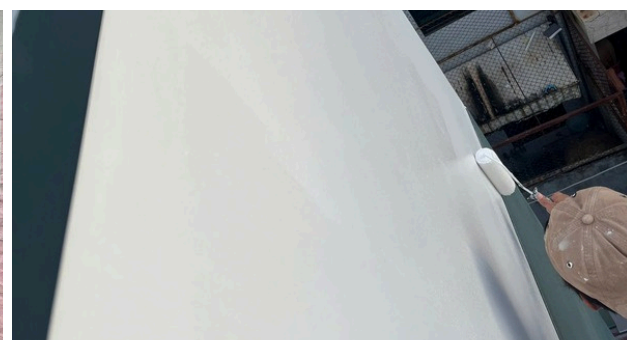
### 1. Sơn trong nhà

- Bả matit, sơn lót chống ẩm (đối với công trình biệt thự), sơn phủ 2 lớp hoàn thiện..



### 2. Sơn ngoài nhà

- Sử dụng sơn lót ngăn kiềm sơn phủ 2 lớp giúp ngăn ẩm và đảm bảo thẩm mỹ



## VI. CHỐNG THẤM-LỢP NGÓI

### 1.1 Công tác chống thấm

- Chống thấm cổ ống tăng độ bền và kéo dài tuổi thọ của hệ thống ống
- Xây nền WC âm, quét chống thấm WC và chống thấm chân tường
- Chống thấm sàn mái/sân thượng/ban công bảo vệ tác động của thời tiết và khí hậu, giúp kết cấu của ngôi nhà được giữ gìn và kéo dài
- Đổ gờ bê tông liền khối tại các vị trí ban công-sàn mái-sân thượng-WC



Hình ảnh: Dán lưới gia cường tại các vị trí chống thấm trước khi quét



Hình ảnh: Quét chống thấm chân tường-nền WC-cổ ống



Hình ảnh: Tạo gờ bê tông chống thấm

Hình ảnh: Chống thấm ban công- sàn mái

## 1.2 Vật liệu chống thấm cao cấp

- Các công trình của Greenspace sử dụng chống thấm gốc **Polyurethane** có độ đàn hồi cao, tạo lớp màng liền mạch không mạch nối, giúp ngăn nước hiệu quả và hạn chế nứt khi kết cấu co giãn.
- Vật liệu bám dính tốt, chịu thời tiết và tia UV, phù hợp cho các khu vực ngoài trời như mái và sân thượng. Nhờ đó độ bền và tuổi thọ chống thấm cao hơn so với hệ gốc xi măng.



Hình ảnh: Quét chống thấm gốc Polyurethane

## 2. Công tác lợp ngói

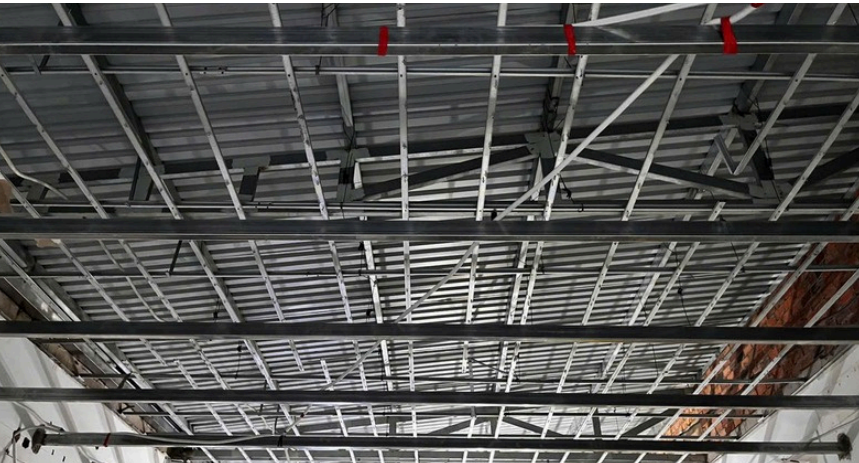
- Lợp từ giữa sang hai bên đảm bảo sự đồng nhất và chính xác vị trí ngói
- Ngói phải thành 1 đường thẳng từ dưới lên



### VII. ĐÓNG TRẦN THẠCH CAO

#### 1. Thi công hệ khung xương

- Thi công hệ khung xương chính – phụ theo đúng tiêu chuẩn kỹ thuật, sử dụng Ti treo, bát liên kết để định vị cân bằng hệ khung;



Hình ảnh: Thi công hệ khung xương trần thạch cao



Hình ảnh: Thi công hệ khung xương bằng laser

#### 2. Thi công tấm thạch cao

- Thi công tấm thạch cao và đóng lưới theo đúng tiêu chuẩn kỹ thuật – Tấm thạch cao thường và thạch cao kháng ẩm nhà vệ sinh, hành lang ngoài trời.



Hình ảnh: Thi công thạch cao bằng laser



Hình ảnh: Thi công trần thạch cao bằng laser

## VIII. ĐIỆN-NƯỚC

### 1. Công tác đi ống-đi dây

- Ống đi nổi trong hộp kỹ thuật được cố định bằng kẹp ống
- Ống đi âm trong tường theo nguyên tắc song song



Hình ảnh: “Hệ thống ống điện đi nổi trần được lắp đặt đúng kỹ thuật cố định bằng kẹp chuyên dụng đảm bảo an toàn và thẩm mỹ.”



Hình ảnh: Ống đi nổi được đánh dấu

### 2. Thi công đường nước, hộp điện, công tắc

- Sử dụng ống nước chất liệu PPR tránh vỡ hoặc nứt ống
- Thực hiện kiểm tra áp nước sau khi thi công
- Dùng ống cân nước xác định cao độ cho các hộp tủ điện, công tắc, ổ cắm
- Dán nhãn công tắc thiết bị đảm bảo thuận tiện trong quá trình sử dụng



Hình ảnh: Ống nước âm sử dụng ống PPR



Hình ảnh: Thử áp nước trước khi hoàn thiện



Hình ảnh: Ống cân nước đảm bảo chính xác



Hình ảnh: Dán nhãn công tắc thuận tiện sử dụng

## IX. THI CÔNG NỘI THẤT

### I. VẬT TƯ TIÊU CHUẨN NỘI THẤT

#### 1. Minh bạch về vật tư sử dụng

- Cam kết đúng chủng loại: Cốt gỗ (MDF, WPB, Plywood...) và bề mặt phủ (Melamine, Laminate, Acrylic hay sơn) đúng như hợp đồng.

**Greenspace với bộ phận nội thất Greenhome tự hào là đối tác chính thức của gỗ An Cường**

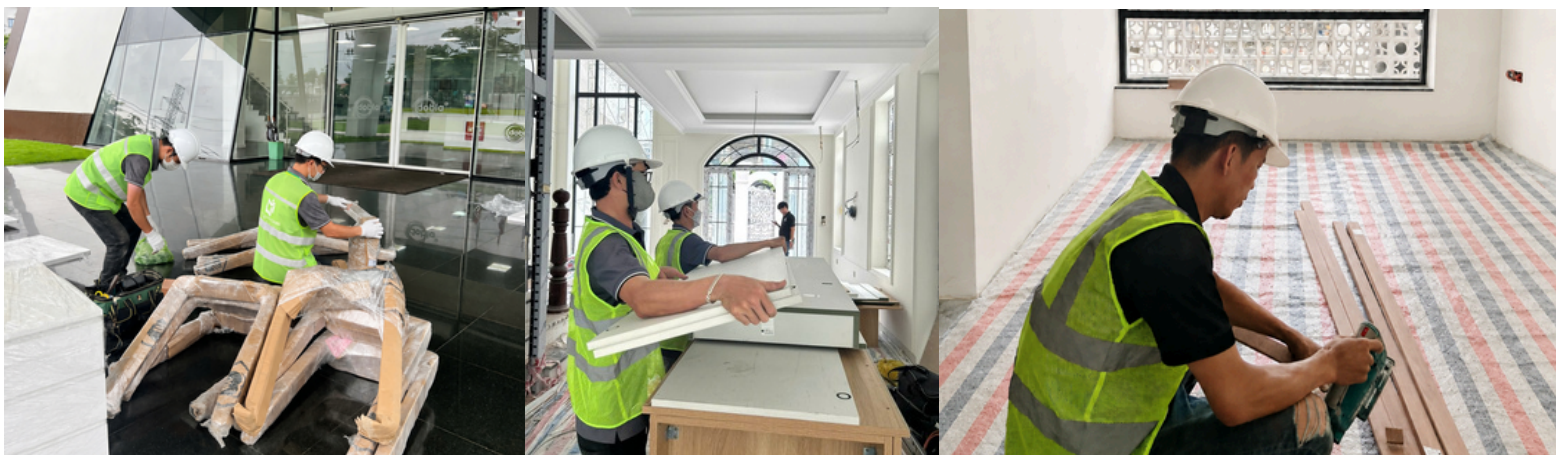


Hình ảnh: Ván được dán phân loại cẩn thận trước khi vận chuyển ráp hoàn thiện

### II. TIÊU CHUẨN KỸ THUẬT THI CÔNG NỘI THẤT

#### 1. Vận chuyển-Lắp đặt

- Đo đạc & thi công trọn gói, sản xuất trực tiếp tại phân xưởng Greensapce
- Nội thất được bọc bảo vệ trong suốt quá trình vận chuyển và lắp đặt
- Lót bạt bảo vệ khi thi công tránh làm ảnh hưởng đến tường - nền



Nội thất được bọc bảo vệ trong suốt quá trình vận chuyển và lắp đặt

### 2. Từng hạng mục nội thất được nghiệm thu bằng biên bản

- Bề mặt: Các tấm gỗ ghép lại phải đồng nhất về màu sắc và vân gỗ. Bề mặt không được trầy xước, phồng rộp hay có vết bẩn bám dính (keo thừa).
- Độ thẳng và phẳng: Dùng thước nivo hoặc máy laser kiểm tra độ cân bằng của mặt bàn bếp, đảo bếp, vách ốp...



Hình ảnh: Công tác khảo sát đo đạc & nghiệm thu bằng biên bản

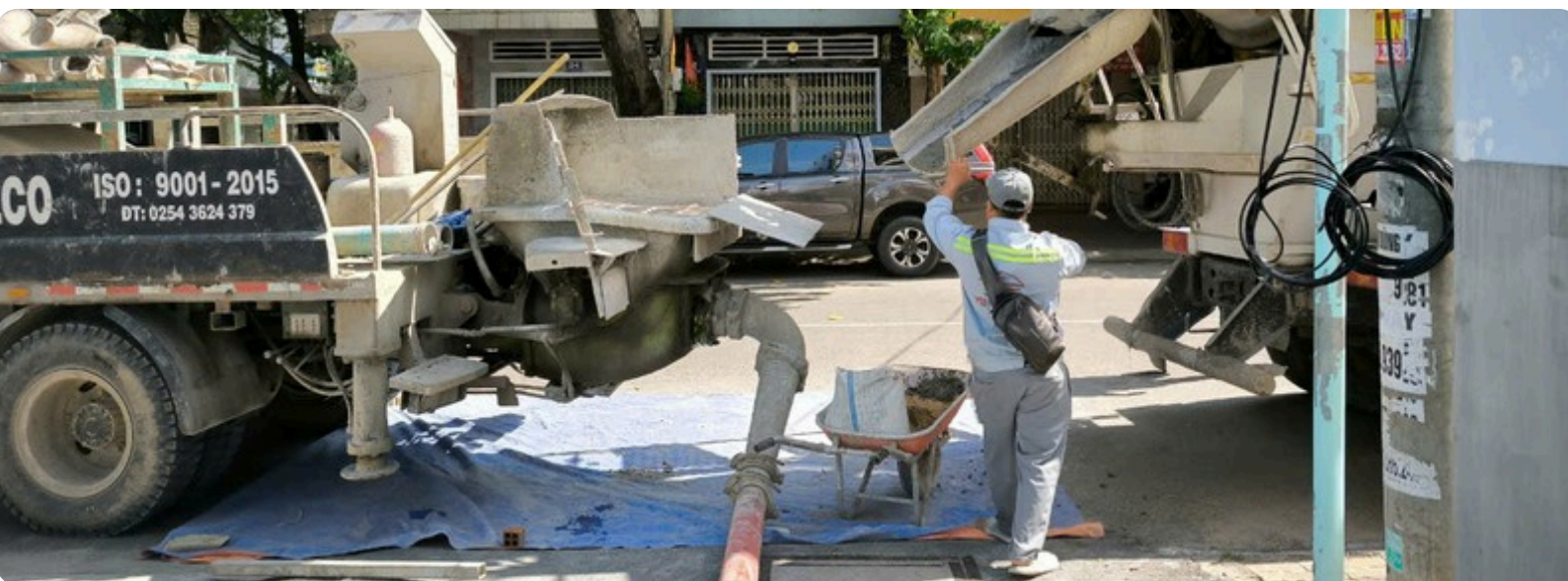
- Các khe hở giữa tủ và tường phải được xử lý bằng keo silicon hoặc chỉ chặn đồng màu.
- Bản lề và Ray trượt: Vận hành nhẹ nhàng, không có tiếng kêu lạ
- Kiểm tra các góc khuất loại bỏ đinh vít, gỗ thừa còn sót gây nguy hiểm.



Hình ảnh: Bản lề & ray trượt được nghiệm thu kỹ thuật



Hình ảnh: Cạnh gỗ các mép dán phải phẳng, mịn, không được sắc tay hay hở keo.



## VỆ SINH MẶT BẰNG THI CÔNG

- Thi công gọn gàng không ảnh hưởng môi trường
- Vệ sinh dọn dẹp mặt bằng hàng ngày cho tới khi xây thô hoàn thiện



## GIỮA MUÔN VÀN CÔNG TY KIẾN TRÚC

### CẢM ƠN VÌ ĐÃ TIN TƯỞNG LỰA CHỌN GREENSPACE

“

Trong mọi dự án, dù công nghệ hay phương pháp có hiện đại đến đâu, yếu tố con người vẫn đóng vai trò quyết định trong việc triển khai và giám sát. Với mục tiêu mang đến chất lượng vượt trội, **GREENSPACE** tập trung xây dựng và phát triển đội ngũ nhân sự tinh nhuệ từ phòng thiết kế, kỹ sư giám sát đến đội ngũ thợ lành nghề.

Chúng tôi hiểu rằng việc xây dựng một ngôi nhà hoàn hảo là mối bận tâm lớn của khách hàng. Vì vậy, chúng tôi cam kết mang đến một quy trình xây dựng trọn gói khép kín, đảm bảo sự an tâm tuyệt đối.

Với đội ngũ nhân sự ưu tú và hệ thống cơ sở vật chất hiện đại, từ văn phòng làm việc chuyên nghiệp đến nhà xưởng quy mô lớn, chúng tôi luôn sẵn sàng đáp ứng mọi yêu cầu của bạn. Đặc biệt, **cam kết 100% không bán thầu**, chúng tôi tự hào đồng hành cùng bạn trong từng giai đoạn để biến ước mơ về ngôi nhà lý tưởng thành hiện thực.

”

**THANKS FOR WATCHING !**